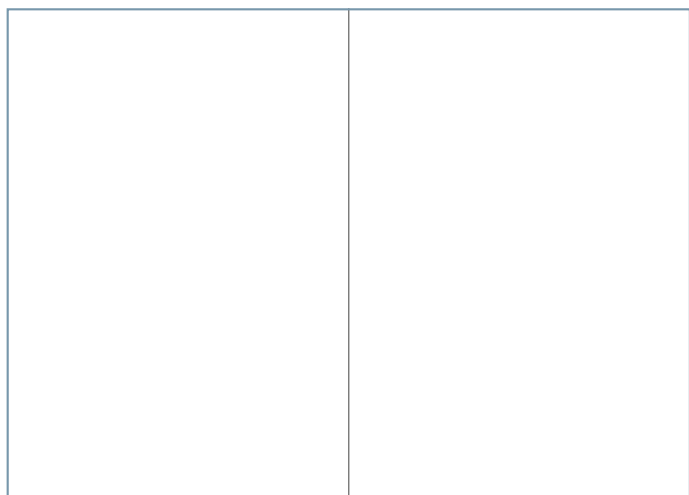
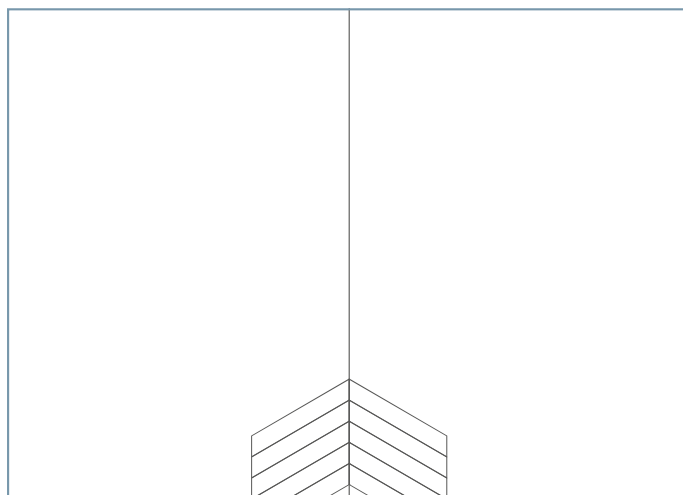




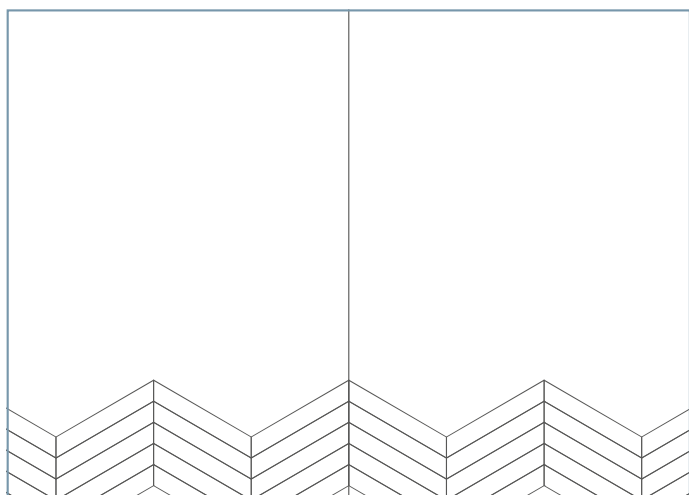
HOLLANDSCHE VLOEREN ADVISEERT ONDERSTAANDE LEGWIJZE VOOR HET BESTE EINDRESULTAAT



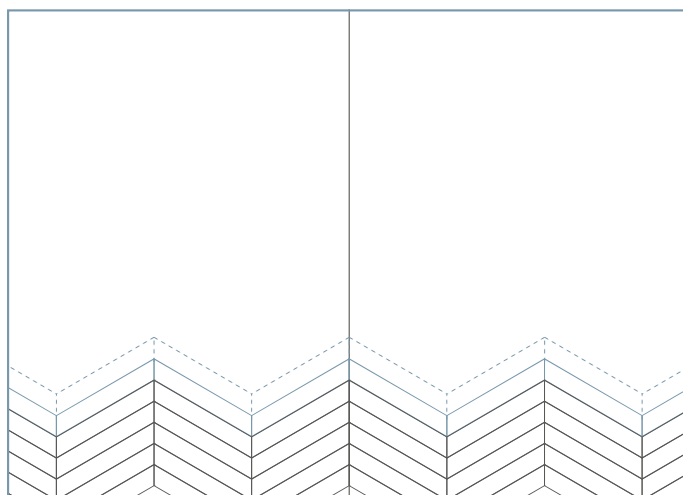
1. Bepaal het startpunt en zet de spatlijn op de vloer



2. Leg 3-5 hongaarse punten in de lijm



3. Verlijm de volgende rijen in de hele breedte van de kamer



4. Leg rij voor rij de ruimte dicht

